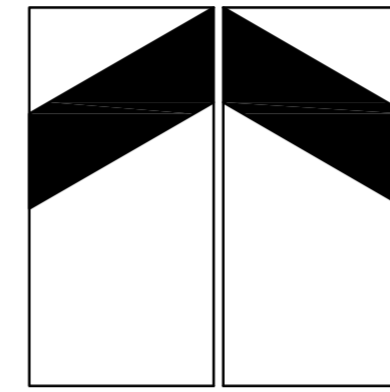
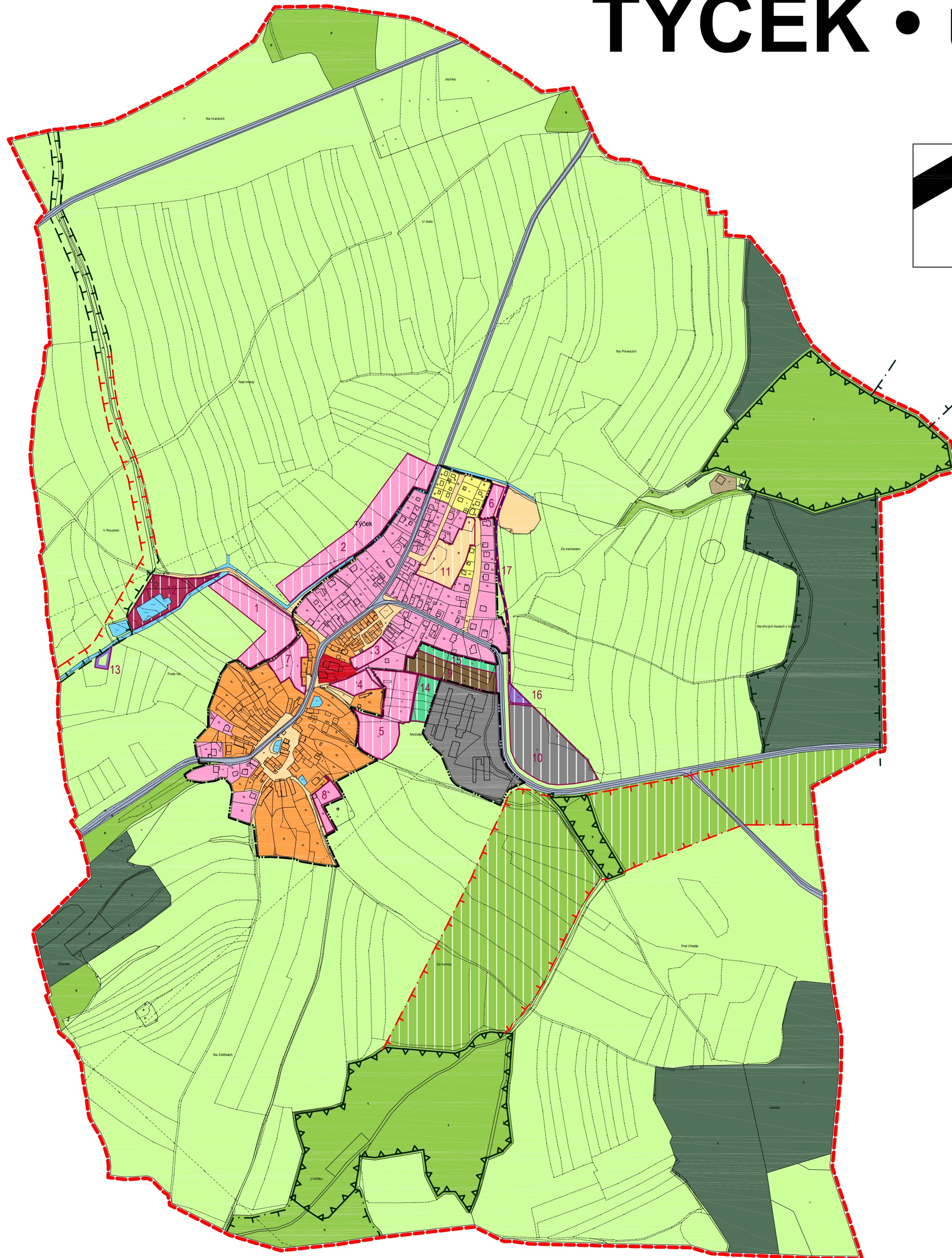


# TÝČEK • územní plán • 1:5000



stabilizované plochy	plochy změn	plochy rezerv	
			hranice řešeného území - k.ú. Týček
			hranice zastavěného území obce
			plochy bydlení (B)
			plochy rekreace (R)
			plochy občanského vybavení - veřejné vybavení (OV)
			plochy občanského vybavení - sport (OS)
			plochy veřejných prostranství (VP)
			plochy smíšené obytné (SO)
			plochy dopravní infrastruktury (DI)
			plochy technické infrastruktury (TI)
			plochy výroby a skladování (VS)
			plochy smíšené výrobní (SD)
			plochy vodní a vodo hospodářské (PV)
			plochy zemědělské (ZP)
			plochy lesní (LP)
			plochy přírodní (PN)
			plochy smíšené nezastavěného území - ochranná zeleň (SO)
			plochy specifické (PS)
			ÚSES - regionální biokoridor funkční
			- regionální biokoridor nefunkční
			- lokální biocentrum
			- lokální biokoridor funkční
			- lokální biokoridor nefunkční

1, 2 - rodinné domy; 3, 4, 5, 6, 7, 8 - využití volných ploch - venkovské bydlení; 9 - nezávadná výroba; 10 - lehká výroba; 11 - úprava veřejného prostranství (park, dětské hřiště...); 12 - úprava sportovních ploch; 13 - územní rezerva pro ČOV; 14, 15 - ochranná zeleň; 16 - zásobování vodou; 17 - ochranný extravilánový příkop

## ZÁZNAM O ÚČINNOSTI

- a) orgán, který vydal územní plán Týček  
Zastupitelstvo Obce Týček
- b) údaje o vydání  
datum:  
číslo usnesení:  
datum nabytí účinnosti:
- c) údaje o oprávněné úřední osobě pořizovatele  
jméno a příjmení:  
funkce:  
podpis a otisk úředního razítka:

digitální zpracování: Ing. Tomáš Křivanec, Waltrova 938/13, Plzeň

zpracoval: <b>Ing. arch. Petr Tauš</b> autorizovaný architekt ČKA 01041		
formát	750/550	
datum	09/2009	
pořizovatel:	MÚ ROKYCANY, odbor stavební	měřítko 1 : 5 000

I. návrh územního plánu  
**b • hlavní výkres - b1 • funkční využití**